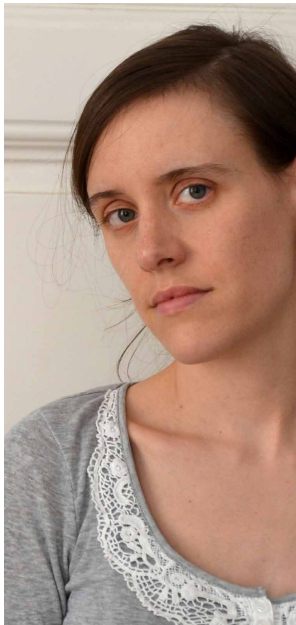


EULEN UND ÄPFEL FÜR SCHULKINDER

Wie aufregend! Die Einschulung ist für jedes Kind ein großes Ereignis.
Für den neuen Schulalltag lässt sich ein tolles Stiftemäppchen mit Applikation selbstnähen.

DIY! STIFTEMÄPPCHEN

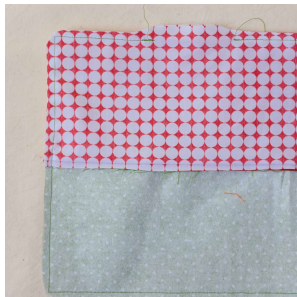
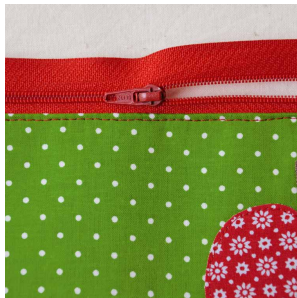
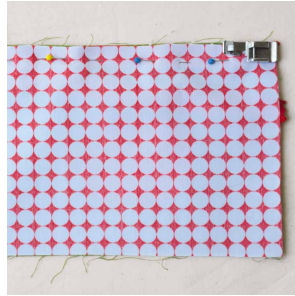


FABELWALD

Die österreichische Bloggerin Stefanie Schöchl von herzekleid.blogspot.com hat viele Hobbies, über die sie regelmäßig berichtet. Zu ihrem liebsten gehört das Selbermachen: „Mein Lieblings-DIY-Material ist Stoff mit schönen Mustern“, sagt sie. Daraus näht sie gern Kleines wie Nadelkissen, Kleidung und Täschchen.

FABELWALD.DAWANDA.COM

HERZEKLEID.BLOGSPOT.COM



MATERIAL

- 2 Stück 23x12cm Baumwollstoff (eventuell mit leichter Vlieseline verstärkt)
- 2 Stück 23x12 cm Baumwollstoff für das Futter
- Reißverschluss 20 cm
- Stoffreste und beidseitig haftendes Bügelvlies
- Nähgarn, Stecknadel, Schere, Nähmaschine, Reißverschlussfuß

SO GEHT'S

Die Teile der Applikation aus den Stoffresten ausschneiden und mit Hilfe des Vliesofix laut Herstelleranweisung auf eines der beiden äußeren Stoffstücke aufbügeln. Anschließend die Applikation entlang der Konturen noch einmal mit Geradstich absteppen.

Eins der äußeren Stoffteile so sich hinlegen, dass die Vorderseite oben liegt. Den etwa zur Hälfte geöffneten Reißverschluss genau an der oberen Kante anlegen – die Reißverschlusszähnen blicken dabei zum Stoff.

Nun eines der Futterteile ebenfalls rechts auf rechts über den Reißverschluss legen. Alles gut mit Stecknadeln feststecken und durch alle drei Schichten nähen – das gelingt am leichtesten mit einem Reißverschlussfuß. Kurz vorm Reißverschluss mit dem Nähen aufhören, Nadel im Stoff versenken und Nähfuß anheben. Den Reißverschluss schließen und den Nähfuß wieder senken und zu Ende nähen.

Den Futterstoff nach innen klappen und durch alle drei Schichten knapp neben dem Reißverschluss entlangnähen.

Schritte 3 und 4 mit den anderen beiden Stoffstücken wiederholen. Jetzt die beiden Futterstücke und die beiden äußeren Stoffstücke jeweils rechts auf rechts übereinanderlegen und mit Stecknadeln fixieren. Der Reißverschluss liegt dabei zwischen den Futterstücken und muss etwa zu Dreiviertel geöffnet sein.

Einmal rundherum nähen, wobei im Futter eine Öffnung von circa 10 cm freibleiben muss. Darauf achten, dass die Naht knapp neben dem Anfangs- bzw. Endteil des Reißverschlusses liegt. Nahtzugabe zurückschneiden.

Das Mäppchen durch die Öffnung im Futter wenden, anschließend bügeln. Die Ecken lassen sich schön ausformen, indem man sie mit Hilfe einer Stecknadel vorsichtig herauszieht.

Die Öffnung im Futter mit einer knappkantigen Naht schließen, Futter nach innen stülpen. Fertig!